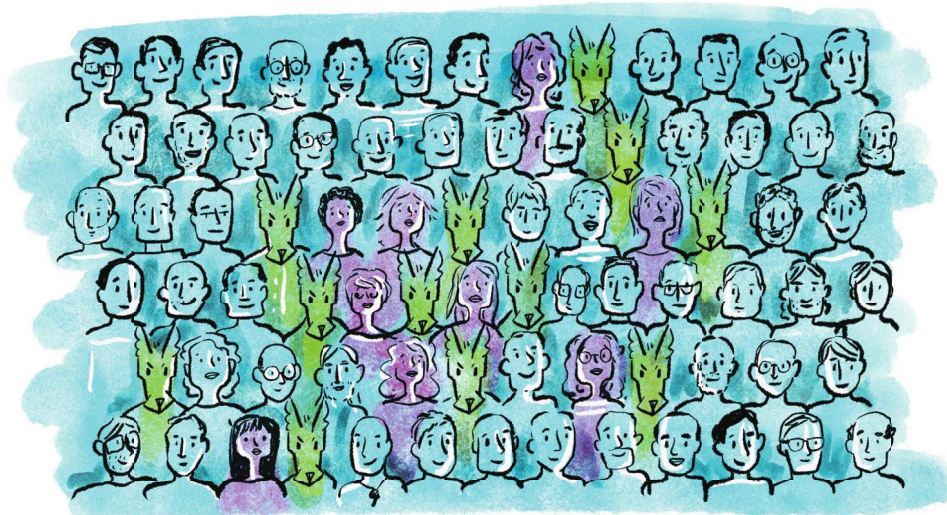


Les femmes sont sous-représentées dans le milieu de la recherche en informatique.



Elles sont d'autant plus exposées aux comportements sexistes.

Ces comportements ne devraient pas être normalisés

Parlons-en !



Parlez-en avec les acteurs de la prévention de votre organisation



Conçu par la commission parité du laboratoire CRISTAL et le service communication du centre Inria de l'Université de Lille et illustré par Claire Béra

Ne pas jeter sur la voie publique

Sexisme en conférence

SENSIBILISATION AU VÉCU DE NOMBREUSES CHERCHEUSES

Le milieu scientifique n'est pas à l'abri des comportements sexistes. De nombreuses femmes en font régulièrement l'expérience. Par exemple...

Je suis allée présenter mes recherches en conférence, et j'ai été draguée plusieurs fois par des collègues.

Moi aussi! J'ai l'impression que mes travaux ne sont pas toujours pris au sérieux.

Je n'en peux plus de ce sexisme ordinaire !



 RÉPUBLIQUE FRANÇAISE
Liberté
Égalité
Fraternité

Inria

 **CRISTAL**
Centre de Recherche en Informatique,
Signal et Automatique de Lille

Lors de la session plénière



Le lendemain, lors d'une session poster...



... lors du cocktail



Les comportements sexistes sont souvent ignorés, minimisés, voire excusés...

...et ils provoquent une hypervigilance injuste et pénible.

À la pause ...



Contrairement aux personnages de cette BD, les personnes ayant un comportement inapproprié ne sont pas toujours faciles à reconnaître...



La vigilance est l'affaire de toutes et tous...